

3 Cents ovaler del 1

OF	1	2	3	4	5	6a	6b	7	8	9	OM	Anm
1	66	88	6	48	99	94	71	97	47	78	-	-
2	-	49	88	28	91	23	9	-	-	-	-	-
3	16	66	90	3	24	47	30	38	31	85	-	-
4	84	83	15	59	6	40	5	41	79	27	-	-
5	-	-	58	26	28	83	89	80	55	68	-	1
6	74	16	44	66	9	3	8	17	35	95	-	-
7	86	84	64	62	94	98	29	39	15	2	-	2
8	45	41	8	25	26	78	46	56	20	6	-	-
9	88	90	83	71	25	8	54	64	65	31	-	-
10	-	-	-	52	15	90	78	-	45	71	-	2b
11	78	37	55	51	21	44	51	31	78	28	-	-
12	75	7	67	35	14	42	15	25	22	96	-	-
13	56	-	21	87	46	59	99	9	37	89	-	-
14	-	-	45	57	38	27	69	79	61	44	-	3
15	54	33	42	100	20	77	47	57	19	7	-	-
16	67	78	74	63	63	61	91	1	94	49	-	-
17	36	48	71	83	49	33	13	22	92	51	-	4
18	92	96	96	41	88	87	76	86	53	70	-	-
19	28	44	18	24	47	64	19	30	2	13	-	-
20	-	-	98	29	31	36	17	28	32	84	-	-
21	38	60	93	75	68	-	-	-	-	29	-	5
22	48	65	47	37	100	4	7	16	6	16	-	6
23	89	93	59	15	4	70	25	36	41	75	-	-
24	85	86	14	68	86	34	20	40	39	87	-	-
25	33	79	57	34	98	95	79	89	63	35	-	-
26	-	-	-	-	45	22	87	90	87	55	-	7
27	10	34	60	1	41	93	83	93	70	36	-	-
28	4	43	85	54	60	53	81	11	81	47	-	8
29	69	4	37	39	16	55	80	60	40	86	2	9
30	53	82	62	92	61	13	16	26	13	14	-	-

Anm. 1 (OF.5): Tr. 5 pos. 28 mangler i TOFDATA

Anm. 2 (OF.7): Ekstra kendetegn:



Tryk 9 pos 2

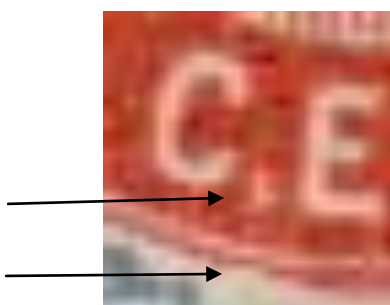
Rød streg i toppen af E i SKE. Er i alle tryk.

Anm. 2b (OF.10): Tryk 7 pos 29 udgår – er OF.44.

Anm. 3 (OF.14): Tr. 3 pos. 45 mangler i TOFDATA

Punkt mellem C og E i CENTS findes i alle kendte tryk og ikke kun i tryk 9 som beskrevet i TOFDATA (kan dog være farvefyldt).

Ekstra kendetegn:



Tryk 7 pos 79

Svag bule på tynd ovallinie mellem C og E i CENT i alle tryk.

Anm. 4 (OF.17): Ekstra Kendetegn:



Tryk 6a pos 33

Punkt mellem K og E i SKE. I alle tryk minus tryk 3 og tryk 5.

Anm. 5 (OF.21): Ny position tryk 5 pos. 68 (Vi har den i samlingen – ses svagt på helarket.)

Anm. 6: (OF.22): Ekstra kendetegn:

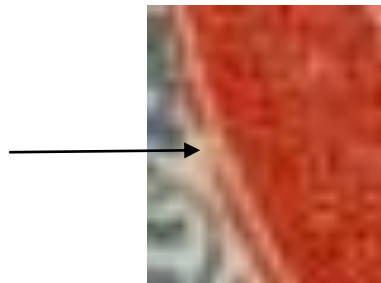


Tryk 9 pos 16

Afskåret knop på det store 3-tal. Er i alle tryk.

Anm. 7 (OF.26): Ny position tryk 5 pos. 45

Ekstra kendetegn:



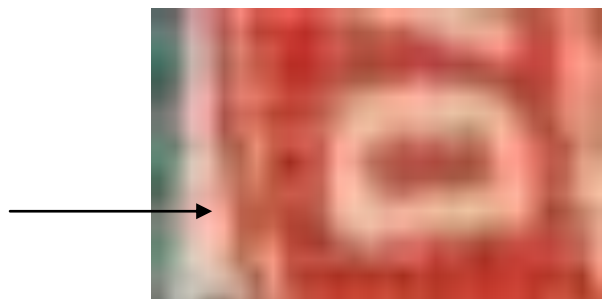
Tryk 6a pos 22

Skråt snit i ovalinien mellem D og 3.

Anm. 8 (OF.28): Ny position Tryk 8 pos 81 (Flere eksemplarer i dubletterne – meget svag på helarket).

Anm. 9 (OF.29): Nye positioner Tryk 1 pos 69, Tryk 2 pos 4, Tryk 3 pos 37.

Ekstra kendetegn.



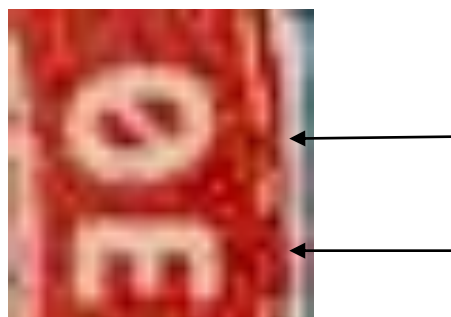
Tryk 1 pos 69

Farvefyldt over D i Dansk. Er i tryk 1-3.



Tryk 1 pos 69

Skråt snit på ovallinie under E i CENTS. Er i tryk 1-5



Tryk 4 pos 39

Farvefyldninger over Ø og E i ØER. Er i alle tryk.